



MINISTÈRE
DE L'ÉDUCATION
NATIONALE, DE
L'ENSEIGNEMENT
SUPÉRIEUR ET DE
LA RECHERCHE

fête de
la Science **fr**



LA RÉGION OCCITANIE
Pyrénées-Méditerranée

fête de la Science 2016

25^{ÈME} ÉDITION - 08 AU 16 OCTOBRE 2016



VILLAGE DES SCIENCES DE MONTPELLIER
10 AU 16 OCTOBRE

Porté par le service Culture Scientifique de l'Université de Montpellier, le Village des sciences se déploie sur trois lieux : la Faculté de médecine, le Jardin des plantes et l'espace Genopolys. Placé sous le signe de l'exploration et de la découverte, le Village propose de nombreuses animations pour illustrer une science vivante, captivante et ludique. Tous les publics sont concernés : familles, scolaires, étudiants, curieux et passionnés de sciences... Voilà une belle occasion de partager les savoirs et mieux comprendre le monde qui nous entoure !



fête de la Science 2016

Biologie | Santé | Alimentation
Sciences Humaines
Physique | Astronomie
Technologies | Mathématiques
Ecologie | Environnement
Chimie
Art et Spectacle

FACULTÉ DE MÉDECINE

FACULTÉ DE MÉDECINE

2 rue École de Médecine 34000 Montpellier • (Tram ligne 4 – arrêt Albert 1er - Cathédrale)

Vendredi 14 octobre de 9h à 12h e de 14h à 17h (réservé aux scolaires) • Samedi 15 octobre de 10h à 12h30 et de 13h30 à 18h

Dimanche 16 octobre de 10h à 12h30 et de 13h30 à 16h

FOOTING DEJ' CONF'

Cap'Clas Inserm Montpellier

Participez à une course à pied de 5 km dans les rues de Montpellier suivi d'une collation et de 3 conférences: « Courir et plaisir ou le circuit de la récompense », « Stimulation auditive et course à pied : Dopage? » et « Alimentation et course à pied : les effets sur ma performance ».

Sortie - Conférence • Tout public

Samedi • départ à 10h



LUDO LITTO...

Difed

Petits et grands, venez apprendre mille et une choses sur notre littoral Languedocien. Vous découvrirez sa faune, sa flore et les principaux enjeux de ce milieu si fragile.

Animation/Atelier • À partir de 6 ans

Samedi • 10h-13h



LA MAÎTRISE DES ALLIAGES CHEZ LES ÉTRUSQUES

MIPS - Université de Montpellier

Fusion, alliage, chimie du métal... Découvrez les techniques de métallurgie des Étrusques, peuple italien de l'Antiquité.

Animation/Atelier • Tout public

Samedi



DES PRAIRIES SOUS-MARINES SOUS HAUTE SURVEILLANCE !

Laboratoire MARBEC

(IRD, Ifremer, Université de Montpellier et CNRS)

Les zostères, plantes aquatiques marines, sont de véritables poumons de la mer, indispensables à diverses espèces. Découvrez cette plante, son utilité et les recherches associées autour d'un aquarium et de films d'animation.

Animation/Atelier - Projection • À partir de 8 ans

Samedi et Dimanche



STIMULI, L'ÉMISSION RADIO SCIENTIFIQUE 100% STIMULANTE

Radio campus Montpellier

Chroniqueurs et scientifiques se retrouvent en direct. Objectif : rendre les sciences ludiques et accessibles à tous, en mêlant sérieux et humour.

Animation/Atelier • Tout public

Samedi • 14h-16h



FILMS D'ANIMATION SCIENTIFIQUES

Master B2E (Biodiversité Écologie Évolution)

Université de Montpellier

Assistez à la projection de 12 films d'animation scientifique de 3 à 5 minutes, réalisés par des étudiants et chercheurs de l'Université de Montpellier.

Projection • Tout public

Samedi et Dimanche



fête de la Science 2016

UN CHIEN DE PROTECTION, ÇA FAIT... PATOU ?

Association de V.I.E. (Vulgarisation et Initiatives en Ethologie)

Invitation à une étude participative en éthologie, pour découvrir les comportements de chiens de protection de troupeau.

Animation/Atelier • Tout public
Samedi et Dimanche



COULEURS ET ATOMES

Service Culture Scientifique de l'Université de Montpellier

Percez les secrets atomiques de la lumière autour de diverses expérimentations et d'objets colorés.

Animation/Atelier • À partir de 13 ans
Vendredi, Samedi et Dimanche



LA PHYSIQUE PAR LA LORGNETTE

Laboratoire Charles Coulomb
(CNRS – Université de Montpellier)

Partez à la découverte de la relativité générale et des ondes gravitationnelles autour d'ateliers interactifs et ludiques!

Animation/Atelier • À partir de 8 ans
Vendredi, Samedi et Dimanche



GÉANTS MICROSCOPIQUES

CRBM (CNRS – Université de Montpellier)

Participez à la construction d'un projet de «carnaval des sciences», un grand défilé public dans les rues de Montpellier autour de répliques géantes d'objets scientifiques microscopiques, pour la Fête de la Science 2017.

Animation/Atelier • À partir de 6 ans
Vendredi, Samedi et Dimanche



FEMMES ET SCIENCES: CONTRIBUTIONS, PARCOURS, ET PLACE DES FEMMES DANS LES SCIENCES

Association Femmes et Sciences

Découvrez les contributions des femmes en sciences au travers d'ateliers, d'une exposition et de conférences-débats.

Animation/Atelier, Exposition, Conférence/débat • À partir de 8 ans
Vendredi, Samedi et Dimanche



MATHÉMATIQUES AVEC LA TÊTE ET LES MAINS

CNRS – Université de Montpellier

À quoi et dans quels domaines nous servent les mathématiques au quotidien ? Découvrez-le au travers de nombreux jeux ludiques : casse-têtes, jeux de billes, de construction...

Animation/Atelier • À partir de 6 ans
Vendredi, Samedi et Dimanche



FAC STORY : HISTOIRE D'OBJETS ET HISTOIRE DES SCIENCES

Service Patrimoine Historique

Découvrez l'histoire des sciences et des techniques en vous amusant ! Pour cela, vous devrez replacer sur une frise chronologique des instruments scientifiques des collections de l'Université de Montpellier.

Animation/Atelier • À partir de 9 ans
Vendredi, Samedi et Dimanche



MÉCANISMES ÉCOLOGIQUES SIMPLES...UN CASSE-TÊTE POUR LES CHERCHEURS

LabEx NUMEV – Lirmm (CNRS – Université de Montpellier)

Pourquoi et comment nos os racontent notre histoire ? Comment s'organisent les bancs de poisson, les vols d'étourneaux...? Des expériences vous permettront d'explorer de manière ludique toutes ces questions.

Animation/Atelier • À partir de 16 ans
Vendredi, Samedi et Dimanche



DESSINE-MOI LA VIE SOUS LA MER !

ISEM

Concours de dessins pour les enfants de 3 à 11 ans, avec livres à gagner. Cet atelier sera aussi l'occasion d'une rencontre avec une enseignante-chercheuse pour discuter biodiversité et vie sous-marine.

Animation/Atelier • À partir de 3 ans
Vendredi, Samedi et Dimanche



fête de la Science 2016

JARDIN DES PLANTES

JARDIN DES PLANTES

Boulevard Henri IV 34000 Montpellier • (Tram ligne 4 – arrêt Albert 1er - Cathédrale)

Vendredi 14 octobre de 9h à 17h (réservé aux scolaires) • Samedi 15 octobre de 10h à 12h30 et de 13h30 à 18h • Dimanche 16 octobre de 10h à 12h30 et de 13h30 à 16h

THÉ, CAFÉ OU CHOCOLAT ? CES PLANTES QUI AGISSENT SUR LE CERVEAU

La comédie des neurones

En partenariat avec le « Drogier » de la Faculté de Pharmacie, découvrez l'action de plantes sur l'activité du cerveau.

Animation/Atelier • À partir de 8 ans
Samedi et Dimanche



DU CACAO AU CHOCOLAT, PERCEZ LES MYSTÈRES DE SES ARÔMES ET TESTER VOS SENS !

Cirad

Boisson amère au temps des Mayas, le chocolat est aujourd'hui une gourmandise très convoitée. Venez découvrir comment se forme l'arôme chocolat et tester vos sens.

Animation/Atelier • À partir de 6 ans
Vendredi et Samedi



ALIMENTATION DU MONDE

Les petits débrouillards

D'où viennent nos aliments et les différentes cultures culinaires à travers le monde ? Expériences, défis et investigations sont au rendez-vous.

Animation/Atelier • À partir de 6 ans
Samedi



ESPACE LIBRAIRIE

Nemo

Nemo, une librairie montpelliéraine, vous propose de découvrir une sélection de livres jeunesse en lien avec la biodiversité et la nature.

Samedi



ART & SCIENCE : À LA DÉCOUVERTE DES SOLS URBAINS

Centre d'Ecologie Fonctionnelle et Evolutive
(CNRS – Université Paul Valéry)

Ouverture sur la richesse des sols avec les membres du collectif Sols Fictions. Balade urbaine et analyse des sols font partie de l'expérience.

Animation/Atelier • À partir de 11 ans

Samedi - Sur réservation
(soilsfictions@gmail.com)



CARA-SCIENCES

Laboratoire Charles Coulomb
(CNRS – Université de Montpellier)

Une caravane et 15 minutes pour poser ses questions les plus intimes sur les sciences de la matière, la nature, l'univers, aux explorateurs des sciences.

Rencontre • Tout public

Vendredi • 14h - 18h

Samedi • Nocturne jusqu'à 23h

Dimanche



Sur reservation (boris.chenaud@umontpellier.fr)

AQUACULTURE À QUOI ÇA SERT ?

Ifremer

Venez découvrir l'aquaculture d'aujourd'hui et de demain développée par la station Ifremer de Palavas-les-flots.

Animation/Atelier • Tout public

Vendredi, Samedi et Dimanche



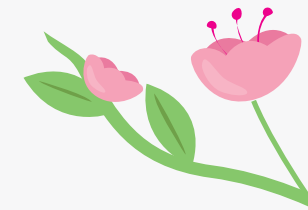
VOYAGE AU CŒUR DU MÉDICAMENT

Sanofi R&D

De la recherche au patient, explorez les grandes étapes du cycle de vie d'un médicament et les nombreux métiers qui jalonnent son parcours.

Animation/Atelier • À partir de 6 ans

Vendredi



fête de la Science 2016

JARDIN DES PLANTES

DES COULEURS PLEIN LA TERRE

Géosciences

Cum, senecul laccuptaquis sedicia cullaboribus expellaut volor sit harum eaque quia dolectu reicae dunt facea debitatem fuga. Eheniminus.

Animation/Atelier • À partir de 11 ans

Samedi



UNE SOLUTION À SIX PATTES

Forest Goods Growing

Face à l'explosion de la demande en protéines dans le monde et son impact sur la planète, et si la solution résidait dans les insectes?

Animation/Atelier (et dégustation) • À partir de 11 ans

Vendredi, Samedi et Dimanche



TOUS NATURALISTES : INVENTAIRE AU JARDIN

Université de Montpellier – Tela Botanica

Curieux de sciences, familles, apprentis naturalistes, venez explorer la biodiversité du Jardin des plantes et participer à l'inventaire diurne et nocturne des espèces vivantes du jardin en compagnie des jardiniers, chercheurs, étudiants et médiateurs scientifiques de l'Université de Montpellier.

Animation/atelier/Balade • Tout public

Samedi • 13h30-23h

Dimanche • 10h-12h30 | 13h30-16h



GENOPOLYS

Campus Arnaud de Villeneuve - 141, Rue de la Cardonille – Montpellier • (Tram ligne 1 – Arrêt Occitanie) • www.genopolys.fr

Lundi 10 • Mardi 11 • Jeudi 13 • Vendredi 14 octobre de 9h à 17h (réservé aux scolaires)

Jeudi 13 octobre à 18h30 • Samedi 15 octobre à 20h00 (tout public)

GENOPOLYS

LES NOUVELLES FRONTIÈRES DU SYSTÈME IMMUNITAIRE : DES MALADIES INFECTIEUSES AU CANCER

CNRS – INSERM – Université de Montpellier

Nos connaissances de plus en plus étendues du système immunitaire permettent d'élargir notre arsenal thérapeutique à un spectre croissant d'affections redoutables.

Conférence-débat animée par Michel Fougereau (Docteur es sciences et chercheur en immunologie).

Conférence • Tout public

Jeudi • 18h30



PAR LE PETIT BOUT DE LA LUNETTE

CNRS – INSERM – Université de Montpellier

La petite histoire des grandes avancées scientifiques observées à la loupe de l'humour.

Par la Compagnie Galilée 3.0 dont les acteurs sont des personnels de l'enseignement supérieur et de la recherche.

Spectacle • Tout public

Samedi • 20h



Joyce Almaz 16 ©